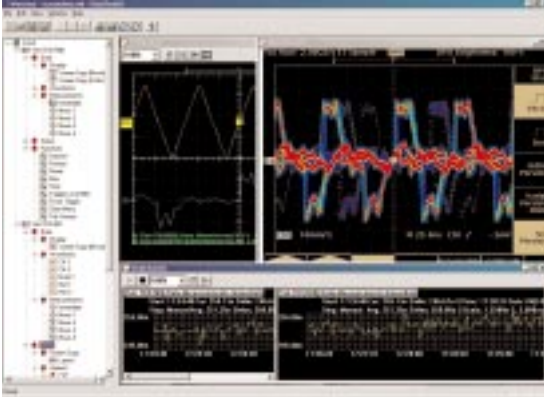


# WAVESTAR™ 소프트웨어 시리즈

WSTRO • WSTRM



## 특징 및 기능

- 별도의 프로그래밍 없이 측정된 파형과 데이터를 PC로 이동
- 통신 마스크의 제작, 편집 및 전송기능
- 측정기기로부터 파일들을 액세스하고, 재구성하며, 다른 MS 오피스 프로그램으로의 손쉬운 이동 및 조작기능
- 한 개 이상의 측정기기로부터 데이터 로그 측정기능
- 전력 파형측정시 고조파 분석기능
- PC에 의한 기기의 원격 제어기능
- 테크로닉스 홈 페이지를 통하여 30일간의 데모 프로그램 다운로드 가능

## 응용 분야

- 통신
- 디지털 회로설계
- 연구 개발
- 제조 공정
- 서비스
- 교육

### 데이터의 포착, 분석, 문서화 및 기기제어용 소프트웨어

#### 데이터 획득

WaveStar의 장비 관리자 메뉴를 통해 측정장비와의 통신 경로를 설정합니다. 사용자가 지정하는 특정 프락시(드라이버)를 통하여 측정장비와의 통신이 가능합니다. Explorer기능으로 현재 연결가능한 장비 리스트 및 해당 등록 정보를 확인할 수 있습니다. 측정된 여러 데이터중 원하는 측정요소를 마우스를 이용하여 클릭하여 Drag한후 사용자가 지정한 응용 시트로 Drop하시면 데이터 값을 즉시확인할 수 있습니다. 이제 여러분의 PC는 측정자료 분석을 위한 새롭고도 완벽한 기기로 탈바꿈 되었습니다.

#### 분석

12개 데이터 시트를 사용하여 분석:

**격자 시트** - YT 또는 XY 모드에서 파형을 포착, 오실로스코프의 디스플레이와 같은 눈금 및 포지션으로 격자상의 마스크 및 다중 파형을 그래프로 관찰하고 편집합니다.

**측정기기 Explorer** - PC 간 또는 기기 사이에서의 파일 조작 및 이동을 위한 기능이며 측정기기의 디렉토리 및 드라이버를 선정합니다.

**스트립차트 시트** - 시간에 따른 데이터의 변환을 스트립차트 형태로 디스플레이하며 TX-DMM의 데이터 또는 스크로프상에서 측정된 상승 시간과 같은 다중 파형 측정값을 자동으로 차트화시킵니다.

**테블러 시트** - 엑셀 시트 형태로 측정기기의 레코드 정보 또는 데이터 로그 정보를 포착, 저장, 디스플레이 및 편집할 수 있습니다.

**측정 시트** - 주파수, 펄스 폭, 상승/하강 시간, 듀티 사이클, 오버슈트, Pk-Pk, 진폭, 최소값, 최대값, 평균값, 주기 평균값 및 RMS 측정값, 등등을 자동으로 계산합니다.

**고조파 분석 시트** - 측정기기로 측정된 전류 및 전압파형 정보로 전력 파형을 생성하고 51개까지의 고조파를 자동으로 계산합니다.

**노우트(note) 시트** - 보고서와 간단한 주석을 달기 위한 시트이며 측정기기로부터의 출력 내용과 기기의 셋업사항 등을 저장하고 편집할 수 있습니다.

#### 문서화

WaveStar상에서의 데이터를 간편하고 신속하게 MS 오피스 프로그램으로 옮겨서 처리할 수 있으며 MathCad와 같은 Windows 응용 프로그램으로도 정보를 전송할 수 있습니다.

#### 제어

Explorer View 또는 WSTRM 가상 계기 제어 인터페이스를 사용하여 측정기기의 트리거 조건 및 자동 설정 사항과 같은 기기의 설정사항을 PC상에서 편리하게 제어할 수 있습니다.

**Tektronix®**

## 특성

### 소프트웨어 호환성

#### 장비 인터페이스 지원사항 - GPIB 또는

RS-232 인터페이스를 Talk-Listen 방식으로 지원합니다.

#### 윈도우즈 클립보드 - Drag and Drop 기능 등

마이크로소프트 오피스 프로그램과 호환이 되며 클립보드를 통한 복사/붙여넣기 등을 지원합니다.

#### 프린터 및 플롯터 지원 - 표준 윈도우 프린터

드라이버를 사용합니다.

#### 파일 데이터의 출력 형식 - 마이크로소프트

엑셀 6.0과 호환성을 갖추고 있습니다.

### 컴퓨터 구성 요구사항

#### 필수 사양 -

기종: IBM PC 호환기종

운영 체제: Windows 95/98 또는 Windows NT 4.0

CD-ROM 드라이브: 4배속 이상

모니터: 슈퍼 VGA

#### 추천 사양

프로세서: 펜티엄, 100 MHz

램: 16 메가바이트

인터페이스 카드 및 포트: GPIB - National

Instruments IEEE-488 인터페이스 카드

RS-232 - 하나 이상의 RS-232 포트.

Ethernet: 10Base-T 인터페이스 카드 -

텍트로닉스의 GPIB-LAN 어댑터 ADO07에 대해 문의하십시오.

### 표 1. WaveStar가 지원하는 텍트로닉스 계측 장비 시리즈

Product	Family <sup>*1</sup>	GPIB/RS232	Restore <sup>*2</sup>	Settings <sup>*2</sup>	Picture <sup>*2</sup>
WSTRO	TDS 200-300, 3000, CSA 803/11800	Both	Yes	Yes	Yes
WSTRO	TDS 400-800	GPIB	Yes	Yes	Yes
WSTRO	THS 700	RS-232	Yes	Yes	Yes
WSTRM	TX DMM	RS-232	Yes	Yes	Yes

\*1 기존 제품들 외에 최신의 TDS와 DPO 오실로스코프를 포함합니다.

\*2 파형 및 설정조건 저장과 하드디스크를 위한 디스플레이 정보 획득.

WaveStar는 위에 리스트된 계측 장비들로부터 파형을 수집합니다.

### 표 2. 제품 특징

특징	Product WSTRO	Product WSTRM
데이터 시트		
YT, XY형태의 테블러시트와 파형 측정값	Yes	
측정기기 Explorer	Yes	
고조파 분석기	Yes	
측정 데이터에 대한 로깅과 스트림차트 시트	Yes	Yes
스칼라 값을 위한 테블러 시트	Yes	Yes
간단한 주석을 위한 Note 시트	Yes	Yes
프락시 (드라이버)		
모든 TDS 및 THS, CSA803, 11800 시리즈	Yes	
모든 TX-DMM		Yes
온라인 도움말 및 사용자 안내서	Yes	Yes
장비 관리자	Yes	Yes
WSTR 3.1로부터의 업그레이드가능 여부	Yes	
PC 접속용 인터페이스 케이블		Yes
가상 미터 인터페이스		Yes

## 가상 미터 인터페이스

### WSTRO

오실로스코프용 WaveStar™ 소프트웨어, Windows 95/98/NT 4.0 버전

제품구성 내역: CD-ROM, 사용자 안내서 (071-0220-04)

### WSTRM

미터용 WaveStar™ 소프트웨어, Windows 95/98/NT 4.0 버전

제품구성 내역: CD-ROM, 9핀/25핀 어댑터와 PC 인터페이스 케이블 (118-9828-00), Boot Insert (377-0625-00), 사용자 안내서 (071-0220-04)

이외에도 아래와 같은 제품도 함께 판매중입니다.

### WSTR0U

WaveStar 3.1(WSTR31)에서 오실로스코프용 WaveStar로의 업그레이드를 위한 제품, Windows 95/98/NT 4.0 버전.

제품구성 내역: CD-ROM 및 사용자 안내서(071-0220-04)를 포함합니다.

### WSTR31

WaveStar 3.1 소프트웨어, Windows 3.1용 소프트웨어.

제품구성 내역: 3.5 인치 플로피 디스크 및 사용자 안내서(070-9785-03)를 포함합니다.

## 더 자세한 정보를 얻으려면 Tektronix로 연락하십시오.



월드 와이드 웹: 최근 신제품 정보를 위해 당사 웹 사이트: [www.tektronix.com/Measurement/scopes/](http://www.tektronix.com/Measurement/scopes/)를 방문하십시오. 기타 문의사항은 한국텍트로닉스 또는 가까운 공인 현품대리점을 방문하십시오.  
한국텍트로닉스: Tel) 02-528-0731 Fax) 02-528-0740

아시아 국가들 (65) 356-3900; 호주, 뉴질랜드 61 (2) 9888-0100; 오스트리아, 동유럽, 그리스, 터키, 몰타, 키프러스 +43 2236 8092 0; 벨기에 +32 (2) 715 89 70; 브라질, 남미 55 (11) 3741-8360; 캐나다 1 (800) 661-5625; 덴마크 +45 (44) 850 700; 핀란드 +358 (9) 4783 400; 프랑스, 북아프리카 +33 1 69 86 81 81; 독일 +49 (221) 94 77 400; 홍콩 (852) 2585-6688; 인도 (91) 80-2275577; 이탈리아 +39 (2) 25086 501; 일본 (소니/텍트로닉스 주식회사) 81 (3) 3448-3111; 멕시코, 중앙 아메리카, 캐리비언 52 (5) 666-6333; 네덜란드 +31 23 56 95555; 노르웨이 +47 22 07 00; 중국 86 (10) 6235 1230; 한국 82 (2) 528-5299; 남아프리카 (27 11) 651-5222; 스페인, 포르투갈 +34 (91) 372 6000; 스웨덴 +46 (8) 477 65 00; 스위스 +41 (41) 729 36 40; 대만 886 (2) 2722-9622; 영국, 아이레 공화국 +44 (0) 1344 392000; 미국 1 (800) 426-2200.



기타 지역에서는 다음 주소로 연락하십시오. Tektronix, Inc. Export Sales, P. O. Box 500, M/S 50-255, Beaverton, Oregon 97077-0001, USA 1 (503) 627-6877

저작권 © 1999, Tektronix, Inc. 모든 권리 보유. Tektronix 제품은 발행되거나 출원 중인 미국 및 그 외 나라의 특허권에 의해 보호됩니다. 본 출판물에 포함된 정보는 이전에 발행된 모든 내용을 대체하는 것입니다. 본사는 제품의 사양 및 가격 변경의 권리를 소유합니다. TEKTRONIX 및 TEK는 Tektronix, Inc.의 등록 상표입니다. 기타 모든 상호는 해당 회사의 서비스 마크, 상표 또는 등록 상표입니다.